

I. C. S. "A. Gramsci"

Sede Centrale

-Gli alunni e i docenti scenderanno in ordine di vicinanza alle uscite.
-Gli alunni scenderanno in fila in modo ordinato.

- Il docente, dopo aver verificato che nessuno sia rimasto in aula, prende il registro e segue la classe dopo aver chiuso la porta.

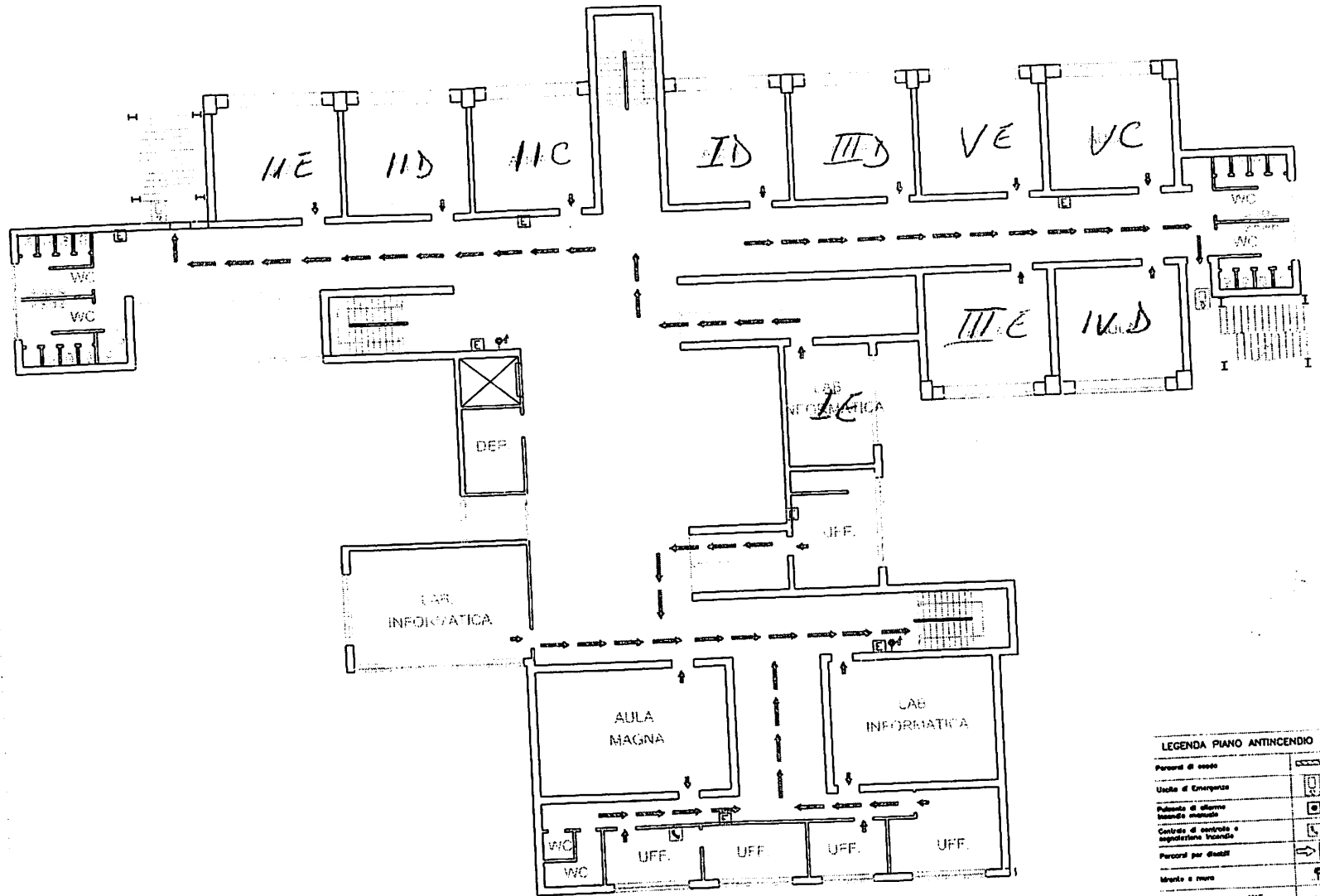
-I collaboratori scolastici si accertano che nessuno sia rimasto nei servizi igienici, aule di sostegno, biblioteca, ecc. prima di uscire a loro volta.

-Raggiunto il punto di raccolta, si procede all'appello.

-Eventuali alunni diversamente abili saranno aiutati: dal docente di sostegno/AEC, se presente o dal docente di classe o dai compagni a raggiungere il punto di raccolta.

**E' DI FONDAMENTALE IMPORTANZA:
NON CORRERE, NON SPINGERE,
NON URLARE:
IL FATTORE PANICO PUO' ESSERE
PIU' PERICOLOSO DELL'EMERGENZA**

Arch. Cristina Maiolati



PIANO PRIMO

LEGENDA PIANO ANTINCENDIO

Parcori di esodo	
Uscite di Emergenza	
Pulsante di allarme incendio manuale	
Centro di controllo e segnalazione incendio	
Parcori per disabili	
Interruttore a ruota	
Altezza per seduzione W.F.	
Estintore portatile	
Quadro elettrico generale	
Quadro elettrico secondario	
Apparecchio di illuminazione con riserva lampada d'emergenza	

