

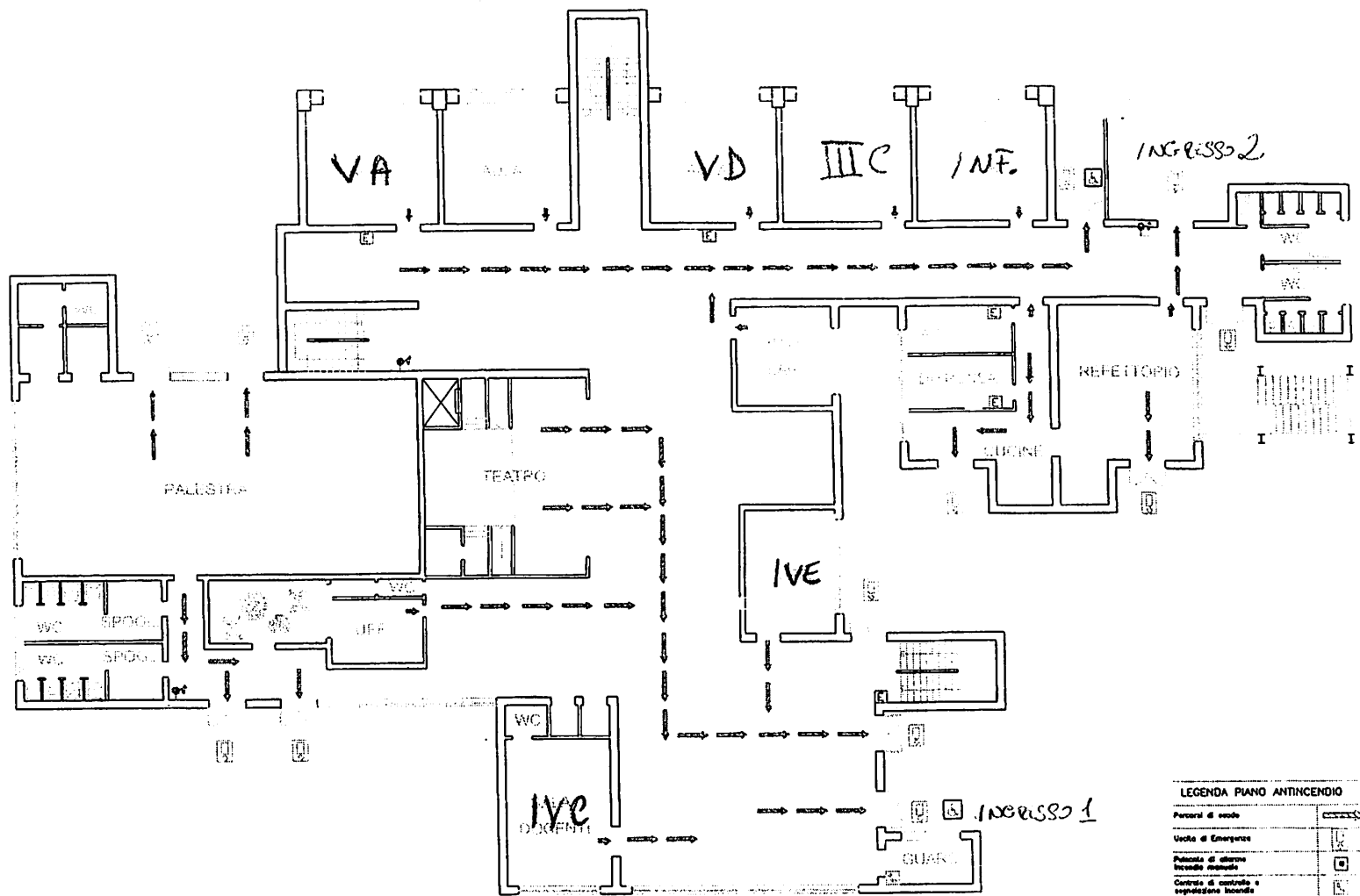
I. C. S. "A. Gramsci"

Sede Centrale

- Gli alunni e i docenti scenderanno in ordine di vicinanza alle uscite.
- Gli alunni scenderanno in fila in modo ordinato.
- Il docente, dopo aver verificato che nessuno sia rimasto in aula, prende il registro e segue la classe dopo aver chiuso la porta.
- I collaboratori scolastici si accertano che nessuno sia rimasto nei servizi igienici, aule di sostegno, biblioteca, ecc. prima di uscire a loro volta.
- Raggiunto il punto di raccolta, si procede all'appello.
- Eventuali alunni diversamente abili saranno aiutati: dal docente di sostegno/AEC, se presente o dal docente di classe o dai compagni a raggiungere il punto di raccolta.

E' DI FONDAMENTALE IMPORTANZA:
NON CORRERE, NON SPINGERE,
NON URLARE:
IL FATTORE PANICO PUO' ESSERE
PIU' PERICOLOSO DELL'EMERGENZA

Arch. Cristina Maiolati



PIANO TERRA

LEGENDA PIANO ANTINCENDIO

Percorsi di evacuazione	
Uscite di Emergenza	
Pulsanti di allarme incendio manuale	
Centrali di controllo e segnalazione incendio	
Percorsi per disabili	
Interruttori a muro	
Altoparlanti per avvisi emergenza V.V.F.	
Estintori portatili	
Quadro elettrico generale	
Quadro elettrico secondario	
Apparecchio di illuminazione con integrate lampade di emergenza	

CANCELLI